

# GAM



Menuiserie Aluminium



[www.gam-tunisie.com](http://www.gam-tunisie.com)



# Présentation de l'entreprise

**GAM** 

Menuiserie Aluminium

Présentation de l'entreprise Créée en 1997, **GAM** est une entreprise spécialisée dans la fabrication, la pose et la commercialisation de divers articles de menuiseries en aluminium et de revêtement de façades (portes, fenêtres, verrières, gardes corps, murs rideaux, revêtement de façade, cloisons amovibles...)

Elle offre à ses clients :

- Conseils et études spécifiques.
- Assistance dans la gestion de leurs projets.
- Des menuiseries fiables avec un excellent rapport qualité-prix.

A cet effet, **GAM** a un effectif de 85 employés avec un taux d'encadrement de 30% et dispose d'une large gamme de produits qui répondent aux exigences des normes européennes en vigueur en termes d'étanchéité, d'isolation thermique et acoustique ainsi que de sécurité.

**GAM** met au service de sa clientèle sa riche expérience, son savoir-faire et ses compétences techniques développées continuellement par la formation de ses équipes et l'acquisition de matériels et d'outillages spécifiques à chaque gamme de produits.

**GAM** fait partie des leaders les plus fiables de la menuiserie aluminium aussi bien en Tunisie, qu'en Algérie avec sa filiale GAM Algérie (2007) ou en Côte d'Ivoire avec sa filiale GAM-CI (2015). Elle exporte, également, ses produits vers les Iles Mayotte, la Libye et Le Burundi.

Son offre touche aussi bien les particuliers que les professionnels (promoteurs immobiliers, entreprises de bâtiment, industriel, banques etc.)

## SOLUTIONS

**GAM** offre tout ce dont vous avez besoin pour réaliser vos projets : Etude, solutions et produits.

**GAM** collabore avec des partenaires fiables qui garantissent des produits de qualité et une assistance technique pointue si nécessaire.

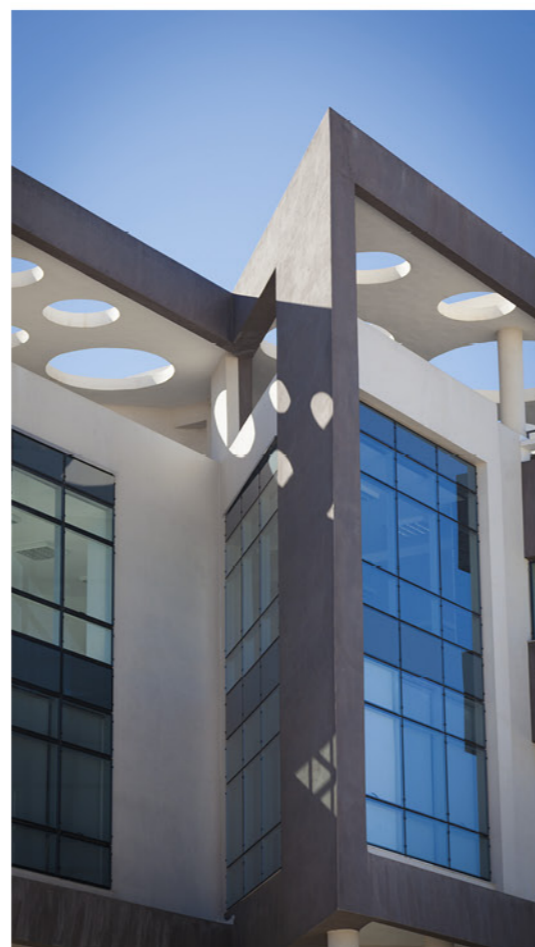
**GAM** offre, outre les solutions standards spécifiés ci-dessous, des produits de très haute gamme telles que les portes accordéon, les façades vitrées en VEA, les menuiseries « minimal frame », les coulissants à levage etc.

# Produits et solutions standards

## Murs rideau

Nous proposons plusieurs types de murs rideau y compris les études de dimensionnements et les dossiers d'exécution:

- Vitrage Extérieur Collé (VEC) : Les vitrages sont collés sur des cadres en aluminium séparés par des joint creux donnant un aspect de façade totalement vitrée.
- Vitrage Extérieur Pare close (VEP) : Les vitrages sont enfilés ou parclosés dans un cadre fin en aluminium séparé également par un joint creux donnant un aspect de façade vitrée avec des encadrements en aluminium.
- Traditionnel (TRD) : Les vitrages sont fixés sur les montant et traverses de la structure par des serreurs couvert et des capots en aluminium donnant un aspect d'une façade en vitrage avec tramage en aluminium.
- A bandes horizontales BH : Une variante des murs rideau TRD, les vitrages sont fixés uniquement sur les traverses de la structure donnant un aspect de bandes totalement
- Façades lisses ou faux VEC : Les vitrages sont fixés sur la structure par des pièces de fixations spécialement conçues. Les joints creux entre les vitrages sont remplis par une silicone structurale lisse donnant un aspect de façades totalement vitrée avec un tramage de silicone.



## Revêtement en panneaux composites

Revêtement en panneaux composites  
Le panneau composite est un panneau multicouche composé de deux tôles d'aluminium pré laquées collées de part et d'autre d'une âme en polyéthylène. Grâce à ses caractéristiques exceptionnelles, son aptitude au façonnage et à la large palette de ses couleurs et finitions, ce revêtement donne une touche moderne et une certaine légèreté à l'architecture.



## Revêtement en façades ventilées

Une façade ventilée est un système de construction qui est largement accepté par les architectes et les constructeurs, en particulier pour sa haute qualité, pour ses possibilités esthétiques et pour ses avantages incontestés dans l'isolation thermique et acoustique.



## Menuiserie : Fenêtres et porte fenêtres

Un grand choix de gammes de profilés et de vitrages permet la réalisation de n'importe quel type de menuiserie, classique ou modernes. Que ce soient des profilés froids ou à rupture thermique combinés avec un choix judicieux de vitrages nous pourrons réaliser des menuiseries :

- Coulissantes ;
- Battante avec ouverture :
  - A la française
  - A l'italienne
  - A soufflet
- Oscillo-battantes ;



## Volets roulants

Absolument indispensables pour se protéger du soleil, créer la pénombre et renforcer l'isolation thermique des châssis en aluminium. Les volets roulants extrudés peuvent être une première barrière aux effractions. Plusieurs solutions de motorisation sont disponibles. Les lames des volets roulants peuvent être :

- En PVC
- En aluminium injecté
- En aluminium injecté renforcé
- Extrudés : ils permettent de concevoir des volets roulants de grande portée. Ils ont aussi une fonction anti-effraction, vu leur rigidité et le système de blocage anti-soulèvement.



## Persiennes en aluminium

Les persiennes allient le charme de la tradition avec les avantages de l'aluminium pour se protéger du soleil. Ils sont résistants, sécurisés et esthétiques.





## Jalousie

Destinée aussi bien aux bâtiments qu'aux villas, particulièrement utilisés en Afrique, ce système laisse passer un maximum de lumière en favorisant la ventilation naturelle avec un minimum d'encombrement.



## Moustiquaire

Différentes solutions de protection des insectes volants sont disponibles :

- Fixes ;
- Coulissantes ;
- Enroulables ;
- Plissées ;
- Etc.



## Verrières et vérandas

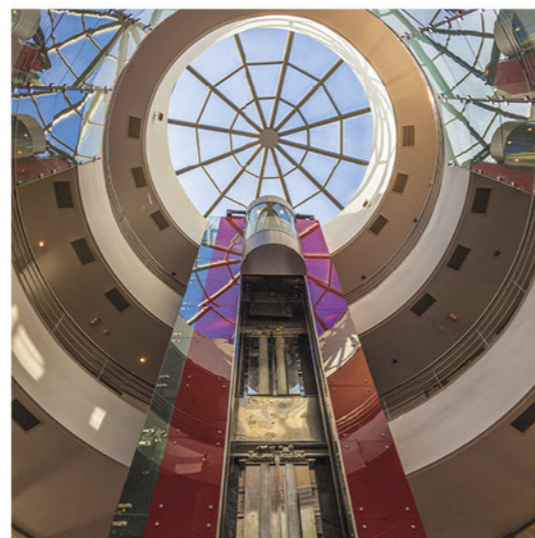
La verrière, véritable source de lumière, se déclinent en plusieurs formes :

- Pyramidales à base carré ;
- Pyramidale à base rectangulaire,
- A deux versants ;
- A une seule pente ou plates ;
- Coniques.

Elles peuvent être fixes ou coulissantes.

Possibilité d'intégrer des ouvrants actionnés par des vérins électriques.

Une véranda, conçue sur mesure de l'espace préconisé pour apporter lumière et confort, Source vous permet de gagner ou d'optimiser votre espace



## Cloisons amovibles

Pour un espace de travail optimisé et ergonomique avec une convivialité préservée. Structure en aluminium :

- Vitrée pour plus de lumière.
- Pleines pour plus de confidentialité.



## Brise-soleils

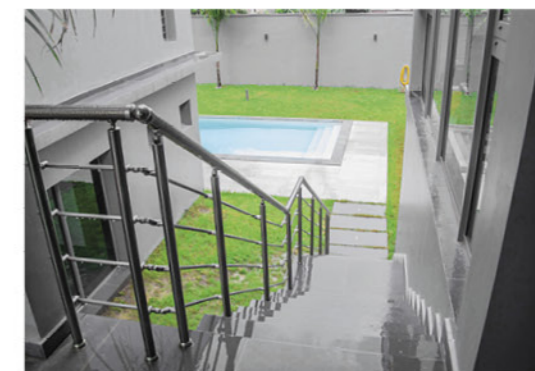
Une façade ventilée est un système de construction qui est largement accepté par les architectes et les constructeurs, en particulier pour sa haute qualité, pour ses possibilités esthétiques et pour ses avantages incontestés dans l'isolation thermique et acoustique.



## Garde-corps et rampes d'escalier

Sécurité et modernité en parfaite harmonie : ils peuvent être fixés sur des escaliers, des balcons ou des fenêtres basses. Leurs formes et leurs dimensions varient selon le besoin et la destination.

GAM fournit des garde corps ou des rampes d'escalier en aluminium laqué ou en aluminium brossé aspect inox ainsi que des garde corps totalement vitrés.



## Menuiserie mixte Alu-bois

Solution idéale pour avoir des menuiseries en bois de très haute qualité à l'intérieur des habitations avec des châssis en aluminium à l'extérieur pour résister aux intempéries. Cette solution allie l'esthétique et l'authenticité du bois avec les avantages de l'aluminium à l'extérieur.





## Nos partenaires

### Concepteurs et producteurs de gammes standards de profilés aluminium :

**TPR** : Tunisie Profilés Aluminium  
**SHUCCO** France  
**SEPALUMIC** France

### Concepteurs et fournisseurs de solutions et de produits haute de gamme :

**LUXURY WINDOWS** Italie  
**NOVAL SYSTEM** Italie

### Fournisseurs de vitrage (Produits Saint Gobain, AGC etc.)

**SOVEP** Tunisie  
**PROMOVERRE** Tunisie Pour un espace de travail optimisé et



## coordonnées

### Tunisie



- La Soukra
- Soliman

**Adresse** : Km1 Route de Grombalia BP79, 8020 Soliman.  
**Tél** : +216 72 391 155  
**Mail** : extrade@gam-tunisie.com  
**Site** : www.gam-tunisie.com

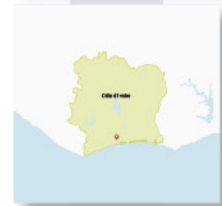
### Algérie



- Annaba
- Constantine
- Alger
- Oran

**Adresse** : Km1 Route de Grombalia BP79, 8020 Soliman.  
**Tél** : +213 555 05 45 45  
**Mail** : gamalger@gmail.com

### Côte d'Ivoire



- Abidjan

**Siège et Showroom** : Boulevard de France, Riviera 4, Abidjan  
**Google Maps** :  
[https://maps.app.goo.gl/RAYtVs2yZ5\\_sktFor7](https://maps.app.goo.gl/RAYtVs2yZ5_sktFor7)  
**Tél** : +225 07 77 89 42 43  
**Mail** : gamcotedivoire@gmail.com